

Christmas Medley

CLARINETE 2

Lorenzo Pusceddu

Allegro moderato (brillante) ♩ = 108-112
"ALLELUJA" (G.F. Haendel)
(brillante)

"ADESTE FIDELES" (Trad.)
(espressivo)

tutti



"DECK THE HALLS" (Trad.)
(spiritoso)



crescendo

"STILLE NACHT" (F. Gruber)
a tempo (espressivo)



diminuendo

rallentando



rall.

a tempo

rall.

Allegro (spiritoso) (♩ = 128-132)
"GOOD KING WENCESLAS" (Trad.)



rall.

a tempo



♩ = ♩ (sciolto)

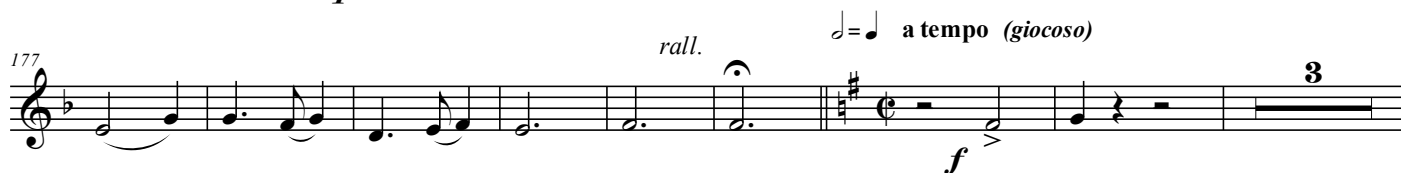
"GLORIA IN EXCELSIS DEO" (Trad.)



(nobilmente)
"TOCHTER ZION" (G.F. Haendel)



(espressivo)
"GREENSLEEVES" (Trad.)



"JINGLE BELLS"
(J. Pierpont)



Allegro moderato (*brillante*) ♩ = 108-112

"ALLELUJA" (G.F. Haendel)

